



Hospital Universitario
Puerta de Hierro
Majadahonda



ADAPTATEA

URGENCIAS GENERALES

2025

MAJADAHONDA

CONTACTO   

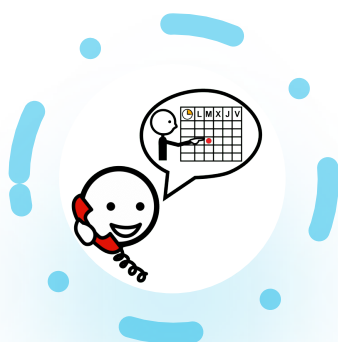
HOSPITAL

Cuando esté citado en el hospital

ADAPTATEA es un programa que tiene como objetivo crear una red de atención de las diferentes especialidades y profesionales, hacia las personas con dificultades sociocomunicativas y a sus familiares o cuidadores, mediante la adaptación del entorno, la mejora del acceso al centro y a la promoción de la comunicación efectiva profesional-paciente-familia.

CONSULTA

Cuando este citado **en la consulta** del hospital, póngase en contacto con el servicio al que va a acudir, para que le puedan facilitar recomendaciones sobre el procedimiento que se le va a realizar, a la persona con TEA.



Documento aprobado por la Comisión Técnica de Coordinación de la Información del HUPHM

Fecha: junio 2024

Documento revisado CTCI

Fecha de revisión: junio 2024

Código del documento: T167_24



 Hospital Universitario
Puerta de Hierro Majadahonda

 Hospital Universitario
Puerta de Hierro
Majadahonda

CONTACTA

Con nosotros



C/ Joaquín Rodrigo, 2
(Acceso Puerta Principal)
28220 - Majadahonda



ADAPTATEA.consultas@salud.madrid.org



Secretaría / consultas
DE 9 A 14 H DE LUNES A VIERNES
Psiquiatría Infanto - Juvenil
911916012

AUTORES:

PERSONAL PROGRAMA
ADAPTATEA

 ADAPTATEA

 [Adaptatea.com](http://adaptatea.com)

 ARASAAC

Los símbolos pictográficos utilizados son propiedad del Gobierno de Aragón y han sido creados por Sergio Palao para ARASAAC (<http://arasaac.org>) que los distribuye bajo licencia Creative Commons (BY-NC-SA)



ADAPTATEA

DIRIGIDO A FAMILIAS
O TUTORES



 ARASAAC



Los días previos a la cita

RECORDAR

Recuerde que realizar un trabajo de anticipación con la persona con dificultades de comunicación, le ayudara a entender la experiencia.

JUEGO

Cree situaciones de juego con elementos propios de la visita de enfermería o con el médico.

- **Realice un rol playing** antes de la atención.
- En caso de experiencias previas negativas, realizar una **desensibilización**, desglosando ese procedimiento en pequeñas acciones progresivas con el material que se va a emplear, como esparadrapo, vendas ocompresores.

RELAJACIÓN

Practique alguna técnica de relajación que hayan practicado antes, para el día de la cita.

El día de la cita

COMPROBAR

Compruebe la hora y la zona de la consulta.

ELEGIR ROPA

Ayude a elegir ropa cómoda y fácil de retirar en caso de necesidad.

RECORDAR

Recuerde descargar la secuencia de pictogramas en un soporte digital, enseñarle los video o fotos del material ya trabajado.

AYUNAS

Recuerde que debe de ir en ayunas o sin tomar la medicación, si el personal sanitario se lo ha indicado.

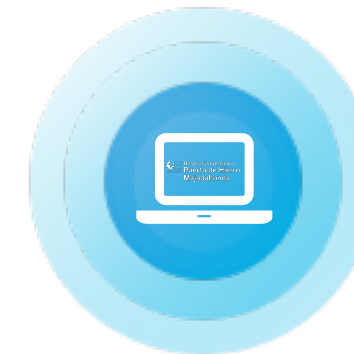
OBJETO APEGO

Traiga de casa un objeto de apego con el que se sienta seguro.

REDUCTOR DE RUIDO

Si la persona que está citada tiene alta sensibilidad a los estímulos sonoros, traiga un reductor de ruido que antes haya utilizado.

¿Dónde se puede consultar información?



En la **Web del Hospital Puerta de Hierro Majadahonda**/ usuarios.
<https://www.comunidad.madrid/hospital/puertadehierro/ciudadanos/adaptacion-entorno-hospitalario-pacientes-tea>



En la web **Doctor TEA**.
<http://www.doctorteat.org/>



En la web de **ARASAAC**. Banco de pictogramas.
<https://aulaabierta.arasaac.org/tutorial-pagina-web-arasaac>

En caso de duda contacte con el **Equipo ADAPTATEA** a través del correo donde le podemos ayudar sobre sus citas.



ADAPTATEA.consultas@salud.madrid.org



Adaptatea.com



Hospital Universitario
Puerta de Hierro
Majadahonda



ADAPTATEA